



Technical Data / Fiche Technique / Technische Daten / Datos Técnicos

Fits Euro pallets ■ Compatible palette Europe ■ für Europaletten ■ Compatible con la europaleta

EuroSump

SJ-2E-COYE + SJ-2E-PLAT



SJ-2E-BLK



Features/Caractéristiques/Merkmale/Características

For 2 drums • Fits Euro pallets (1200 mm x 800 mm) and plastic pallets of a similar size • Stackable for economic transport/storage • Use with its platform or place a Euro pallet directly into the sump to save cost • Loaded pallets can be placed onto/lifted from sump or platform by forklift • Platform with inspection holes and apertures for hands and pumps • Low sump for ideal working height • Capacity meets/exceeds European, UK and US regulations • Forkliftable from 4 sides and pallet-truckable from 2 sides, whilst empty • Made from PE-100% recyclable.

Pour 2 fûts • Compatible palette Europe (1200 mm x 800 mm) et palettes plastique de taille similaire • Emboîtables pour un transport/stockage économique • À utiliser soit avec son caillebotis soit en plaçant une palette Europe directement sur le bac pour réduire le coût • Les palettes chargées peuvent être déposées sur/soulevées du bac ou du caillebotis par chariot élévateur • Caillebotis avec regards d'inspection et ouvertures pour mains et pompes • Bac bas profil pour une hauteur de travail idéale • Capacité conforme ou supérieure aux réglementations Européennes, GB et US • Manipulable à vide par chariot élévateur de 4 côtés et par transpalette de 2 côtés • En PE – 100% recyclable.

Für 2 Fässer • geeignet für Europaletten (1200 mm x 800 mm) und Kunststoffpaletten ähnlicher Größe • stapelbar für ökonomische(n) Lagerung/Transport • mit der Lochplatte benutzen oder kostensparend die Europalette direkt in der Wanne plazieren • beladene Paletten können mit Stapler aus/in der/die Wanne bzw. auf/von die/der Lochplatte gehoben werden • Lochplatte mit Kontrollöffnungen und Aussparungen für Pumpen und Handhabung • niedrige Wanne für optimale Arbeitshöhe • Auffangvolumen erfüllt/übertrifft europäische, britische und US-Vorschriften • leere Palette mit Stapler/Handhubwagen 4-fach bzw. 2-fach unterfahrbar • aus PE-100%ig recycelbar.

Para 2 bidones • Compatible con la europaleta (1200 mm x 800 mm) y paletas plásticas con dimensiones similares • Apilable para el transporte y el almacenaje económico • Se puede utilizar con su rejilla o colocar la europaleta directamente encima del cubeto para reducir el coste • Las paletas cargadas pueden ser colocadas en/retiradas del cubeto con o sin la rejilla por carretilla elevadora • Rejilla con agujeros de inspección y aperturas para las manos y bombas • Cubeto con una altura baja idónea para el trabajo • Capacidad en línea o por encima de las normas Europeas, Británicas y Americanas • Puede ser manipulado por carretilla elevadora de los 4 lados o transpalette por 2 lados cuando está vacío • Fabricado en polietileno – 100% reciclable.

	mm	mm	mm	kg				A/B mm	C/D mm	kg
SJ-2E-COYE	380	1310	910	17	-	230	2	190 / 595	760 / 865	650
SJ-2E-BLK					-					
SJ-2E-PLAT	45	1215	815	8	-	-	-	-	-	-



FM12422

Jonesco (Preston) Ltd.
Pittman Way
Fulwood
Preston PR2 9ZD
England
Tel: +44 (0) 1772 704488
Fax: +44 (0) 1772 702209

Jonesco S.A.R.L.
SECLIN UNEXPO
1524 Avenue de l'Épinette
59113 Seclin
France
Tel: +33 (0) 3 20 32 1111
Fax: +33 (0) 3 20 90 6210
SARL au capital de 8,000 euros

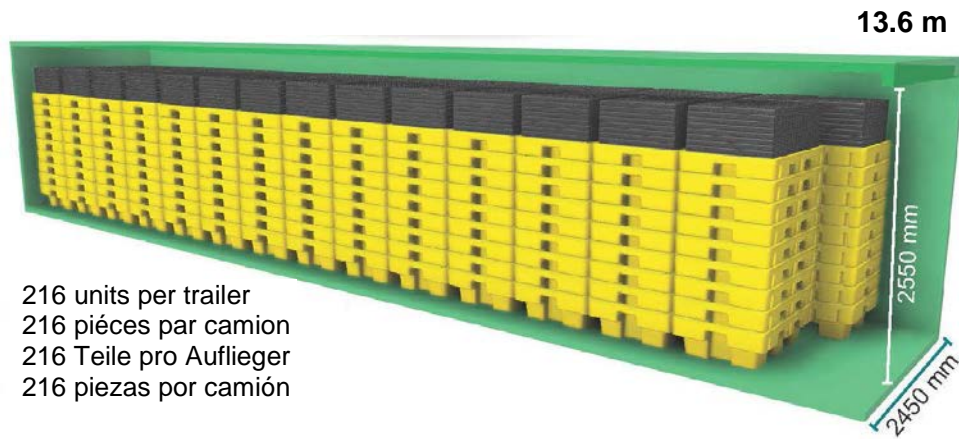


www.jonesco-plastics.com

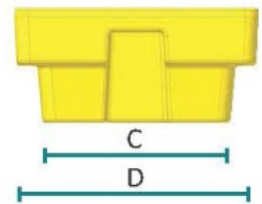
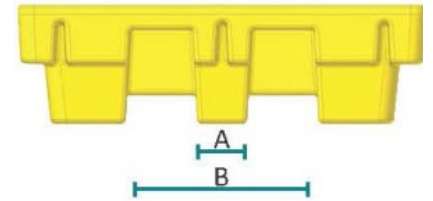
Technical Data / Fiche Technique / Technische Daten / Datos Técnicos

Fits Euro pallets ■ Compatible palette Europe ■ für Europaletten ■ Compatible con la europaleta

EuroSump



216 units per trailer
 216 pièces par camion
 216 Teile pro Auflieger
 216 piezas por camión



13.6 m



288 units per trailer
 288 pièces par camion
 288 Teile pro Auflieger
 288 piezas por camión

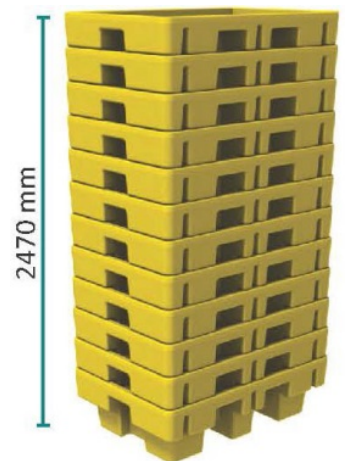
SJ-2E-COYE/BLK + SJ-2E-PLAT



9 units per pallet
 9 pièces par palette
 9 Teile pro Palette
 9 piezas por palé



SJ-2E-COYE/BLK



12 units per pallet
 12 pièces par palette
 12 Teile pro Palette
 12 piezas por palé



FM12422

Jonesco (Preston) Ltd.
 Pittman Way
 Fulwood
 Preston PR2 9ZD
 England
 Tel: +44 (0) 1772 704488
 Fax: +44 (0) 1772 702209

Jonesco S.A.R.L.
 SECLIN UNEXPO
 1524 Avenue de l'Épinette
 59113 Seclin
 France
 Tel: +33 (0) 3 20 32 1111
 Fax: +33 (0) 3 20 90 6210
 SARL au capital de 8,000 euros



www.jonesco-plastics.com