

# ACCESSOIRES

**PELLES:** Fabriquées à partir de polypropylène (PP) recyclable, elles sont légères et idéales pour charger du sable et/ou du sel. Leur surface lisse et antiadhésive permet un nettoyage facile.

**J-ADR-SF03 & WIN-A607:** Ces pelles robustes et durables ont un revêtement anti-étincelle, ce qui permet une résistance à l'électricité statique. Testées sous différents climats, leur performance est notable de +50°C à -35°C.

**J-PELLE/BR/CLIP:** Pour fixer le clip et ainsi maintenir la pelle sur le couvercle des bacs à sel/sable, nous recommandons d'utiliser des vis autotaraudeuses DIN 7981 3,5 x 16 en acier inoxydable, non fournies.

**KIT103:** Ce kit contient 4 roulettes rotatives dont 2 avec freins à monter sur JBS400, JBS400R, JBS500 & JBS500B.

**KIT104:** Ce kit cadenas est compatible avec le JBS110, JBS200, JBS400R. Les vis sont incluses mais pas le cadenas.

**SCBA1:** Ce support universel pour appareil respiratoire autonome (ARI), convient à tous les modèles d'appareils respiratoires isolants (A.R.I) à une bouteille, y compris les modèles en fibre de carbone. La structure principale est en acier carbone 1075 avec revêtement en nylon et plastique. Elle est résistante aux rayures pour maintenir / protéger l'équipement. Ce produit s'adapte sur les modèles JBKA85, JBDA85, (max. 1 SCBA) et JBKA90 (max. 2 SCBA). Les fixations sont fournies.

**JHSA1:** Cette alarme électronique sur batterie (9V) est composée d'un stroboscope intégré pour les environnements bruyants. Le niveau sonore s'élève à 100 dB jusqu'à 1000 m. Il possède un interrupteur marche / arrêt avec voyant pour faciliter son déclenchement. Les fixations sont non fournies.

**JRHB:** Cette sonnerie d'alarme rotative en aluminium à commande manuelle émet un son de 35 dB à 60 dB. Les fixations sont non incluses.

**KITALARM:** Il s'agit d'un interrupteur qui déclenche une alarme autonome de 9 V à 95 dB avec réinitialisation automatique après trois minutes. L'alarme n'interfère pas avec l'utilisation du coffre.



**J-ADR-SF03** ●  
Pelle en deux parties.



**J-PELLE/BR** ●  
Pelle télescopique.



**J-PELLE/BR/CLIP** ●  
Pelle télescopique avec clip de maintien.

**H x L x P (mm):** 965 x 245 x 315  
**Poids (kg):** 1.1  
**Clip:** N/A

**H x L x P (mm):** 480/715 x 205 x 100  
**Poids (kg):** 0.35  
**Clip:** x

**H x L x P (mm):** 480/715 x 205 x 100  
**Poids (kg):** 0.35  
**Clip:** ✓



**WIN-A607** ●

Pelle cuillère.

**H x L x P (mm):** 355 x 170 x 230  
**Poids (kg):** 0.3  
**Clip:** N/A



**KIT103**

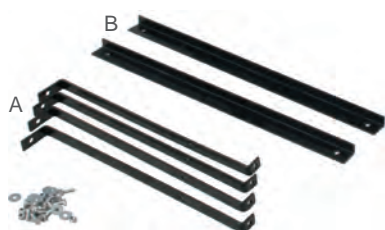
Kit de roulette à pivot (2) et freins (2).

**Hauteur (mm):** 100  
**Poids (kg):** 1.3



**KIT104**

Kit pour cadenas sur JBS110, JBS200 & JBS400R. Les vis sont incluses (cadenas non fourni).



**KIT35**

Kit de fixation pour coffre JBZ700.

**H x L x P (mm):** 100 x 520 x 25 (A)  
**H x L x P (mm):** 40 x 685 x 25 (B)



**KIT36**

Kit de fixation pour coffre JBZ900.

**H x L x P (mm):** 100 x 520 x 25 (A)  
**H x L x P (mm):** 40 x 880 x 25 (B)



**SCBA1**

Support intérieur de ARI pour SERIE '85 / 90'.

**H x L x P (mm):** 560 x 220 x 150  
**Poids (kg):** 2



**KIT55**

Kit de fixation pour SERIE '65 / 75' sur véhicule en angle à 30° or 60°.



**KIT56**

Kit de fixation pour SERIE '65 / 75' à la vertical et/ou horizontal sur véhicule avec ouverture par devant



**KIT65**

Kit de fixation pour SERIE 64 sur véhicule en angle à 30° or 60°.



**KIT80**

Kit de fixation pour SERIE '70 / 83' sur un pied d'atterrissage • Convient aux pieds d'atterrissage de 110/135 mm de large



**KIT-LAB-FIRSTAID**



**KIT-LAB-ADR**



**KIT-LAB-FIRE**



**KIT-LAB-SPILLKIT**



**KIT-LAB-BA**



**KIT-LAB-HOSEREEL**



**KIT-LAB-FOAM-CO2**

**ETIQUETTE**

10 Etiquette per kit.

**ETIQUETTE**

1 x CO<sub>2</sub> & 1 x Mousse.



**JPFB1 ●**

Seau plastique sans couvercle.

H x L x P (mm): 270 x 275 x 220  
Poids (kg): 0.675  
Capacité (ℓ): 10



**JPBL1 ●**

Couvercle plastique pour JPFB1.

H x L x P (mm): 45 x 285 x 270  
Poids (kg): 0.125



**JHSA1 ●**

Alarme électrique.

H x L x P (mm): 260 x 160 x 70  
Poids (kg): 0.70



**JRHB ●**

Sonnerie d'alarme.

H x L x P (mm): 250 x 245 x 135  
Poids (kg): 1.7



**KITALARM**



**KIT50**

Bracelet d'attache en caoutchouc.



**KIT51**

Sangle de maintien intérieur pour coffre.



**KIT108**

Sangles réglables pour extincteur à CO<sub>2</sub> JFP9 & JFP10



**KIT52**  
Pieds de coffre Jonesco



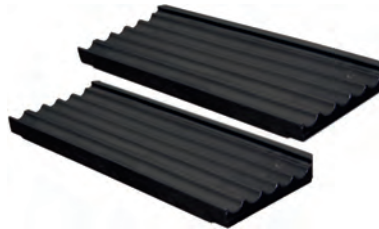
**KIT81**  
Kit de rechange vitre à briser, 2 vis, 2 vitres,  
2 clés et 1 étiquette pour coffre Jonesco



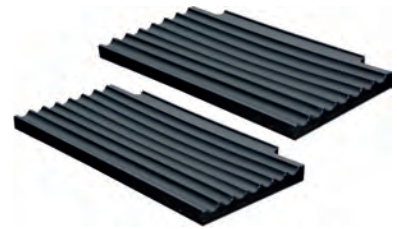
**KIT81A**  
Kit Clé sous vitre pour coffre Jonesco SERIE 90 •  
2 clés, 2 plaques transparentes, 2 attaches, 1  
étiquette coupe-feu et 1 étiquette pour dévidoir



**KIT91**  
Clé sous vitre de rechange pour coffre Jonesco  
10 pièces.



**KITSHELF72**  
2 étagères plastiques pour SERIE '72'  
**H x L x P (mm):** 40 x 535 x 195  
**Poids (kg):** 1 (2)



**KITSHELF85**  
2 étagères plastiques pour SERIE '85'.  
**H x L x P (mm):** 40 x 535 x 250  
**Poids (kg):** 1.2 (2)



**KIT-TOGGLE**  
Kit plastique de rechange pour la grenouillère  
pour coffre Jonesco • 2 grenouillère plastiques,  
4 broches de charnière, 2 broches de lynch



**KIT57**  
Etagères en bois pour SERIE '85'.  
**H x L x P (mm):** 10 x 520 x 260  
**Poids (kg):** 0.8 (2)



**KIT90**  
Etagères en bois pour SERIE '90'.  
**H x L x P (mm):** 10 x 880 x 325  
**Poids (kg):** 1.5 (2)