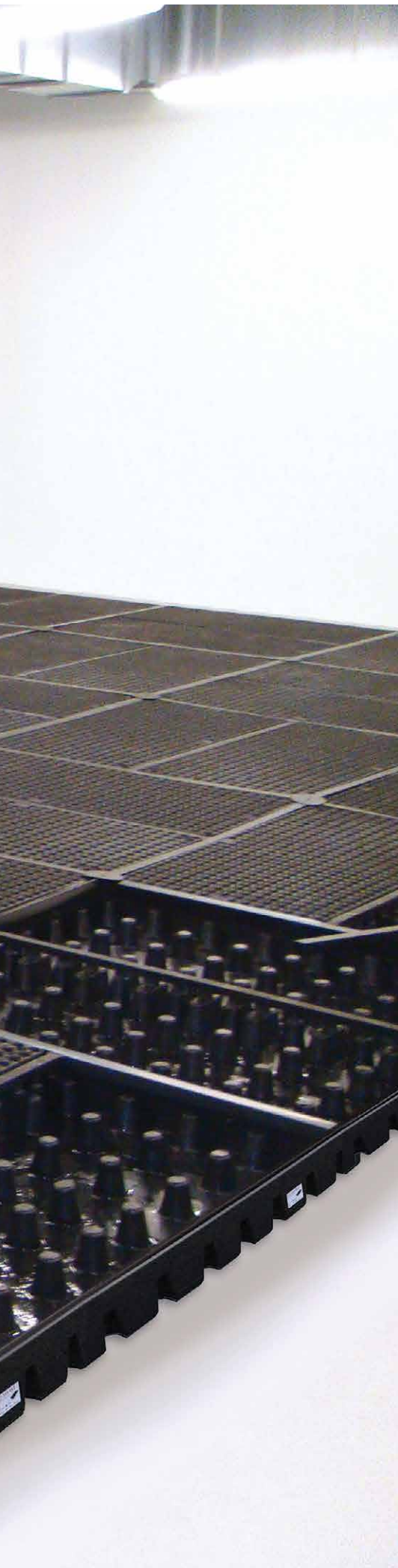




SJ-300-007, WIN-A727 + KIT102

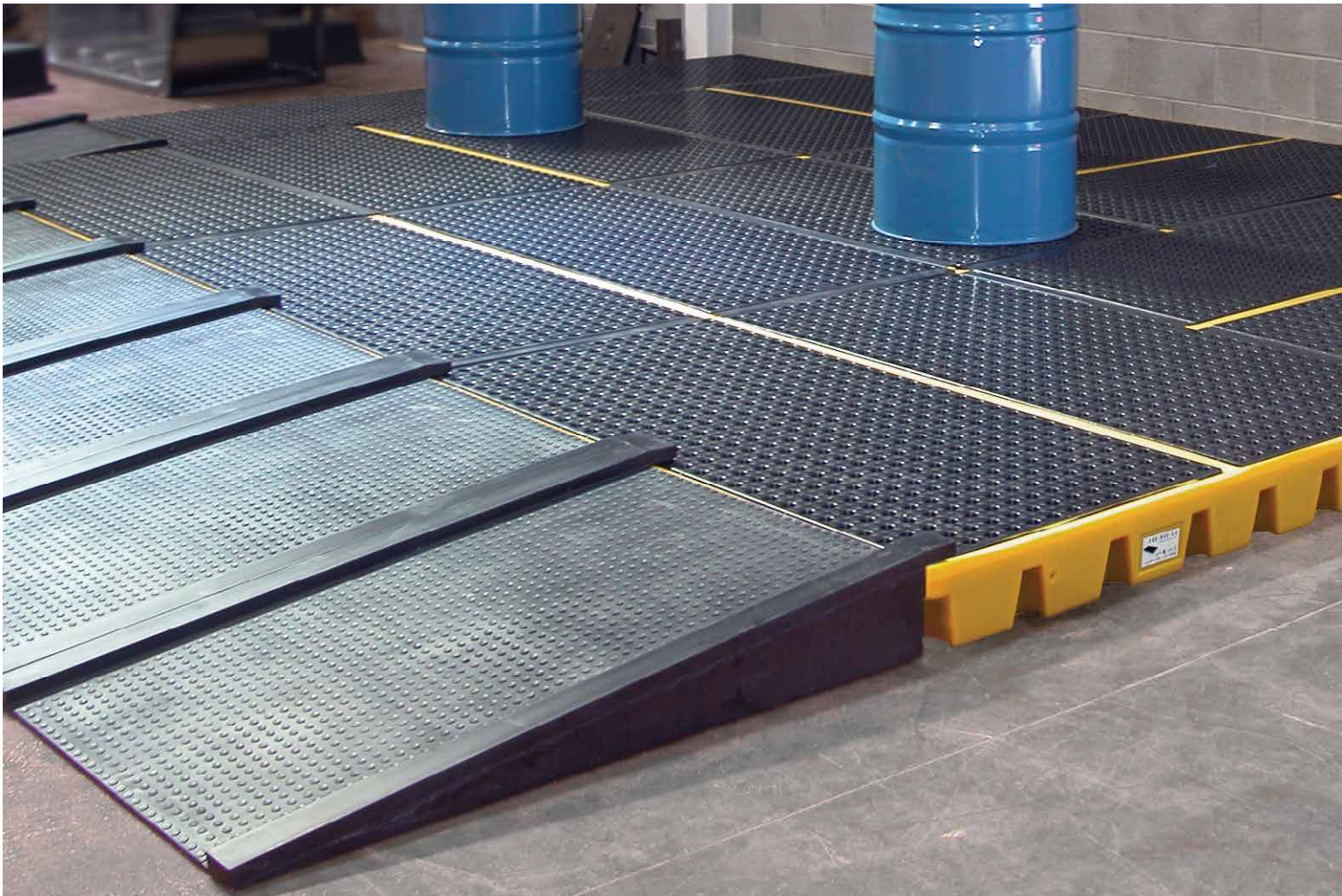


———— **WORKFLOORS** ————

———— **PLATE-FORMES** ————

———— **BODENELEMENTE** ————

———— **SUELO DE RETENCIÓN** ————



SJ-300-001, SJ-300-006, SJ-300-010, WIN-A727 + WIN-A728

PE workfloors for 2 or 4 drums (4 drum unit complies with UK and most European spill pallet directives) • Fully recyclable, chemical resistant, UV-stabilised PE • Can be used for static spill containment and as liquid dispensing area • Units can be joined together to provide larger workfloors • Joining strips • Strong, removable PE platform • Heavy duty PE access ramp locks onto workflow with integrated locating pins, user friendly gradient for easy loading • Slip resistant texture on ramp and platforms.

Plate-formes PE pour 2 et 4 fûts (l'élément pour 4 fûts est conforme aux directives anglaises et la plupart des directives européennes concernant les palettes de rétention) • PE entièrement recyclable, résistant à la plupart des produits chimiques et aux UV • Peuvent être utilisées dans le cadre d'une rétention statique ainsi que pour le soutirage • Les éléments peuvent être connectés ensemble afin d'obtenir une surface de travail plus importante • Eléments de jonction • Caillebotis en PE très robuste et amovible • La rampe d'accès en PE se connecte dans la plate-forme grâce à des doigts de positionnement • Pente douce pour un chargement facile • Texture antidérapante sur la rampe et le caillebotis.

PE-Bodenelemente für 2/4 Fässer (4 Fass-Element entspricht britischen/meisten europäischen Richtlinien für Auffangwannen) • vollständig recycelbares, chemikalienbeständiges, UV-stabiles MDPE • einsetzbar als Lager-/Abfüllstation • Elemente können zur flächendeckenden Lagerung kombiniert werden • Verbindungselemente • robuste, abnehmbare PE-Lochplatte • stabile PE-Auffahrrampe mit integrierten Haltebolzen zum Andocken an die Lochplatte, geringe Steigung für einfache Beladung der Bodenelemente • rutschsichere Lochplatte und Auffahrrampe.

Suelo de retención bajo y muy duradero con rejilla en PE para 2 o 4 bidones (el suelo para 4 bidones se conforma con la mayoría de las normativas británicas y europeas por los cubetos de retención) • PE 100% reciclable resistente a los rayos UV • Ideal para cargas estáticas, almacenamiento y protección en las operaciones de relleno o trasiego • Se pueden crear grandes superficies de retención adaptadas a sus necesidades • Perfil de unión • Rejilla extraíble robusto en PE • Rampa de acceso sólido en PE que se une a la rejilla y permite un fácil cargamento • La rejilla y la rampa tienen una textura antideslizante.



SJ-300-007, SJ-300-010, WIN-A727 + KIT102



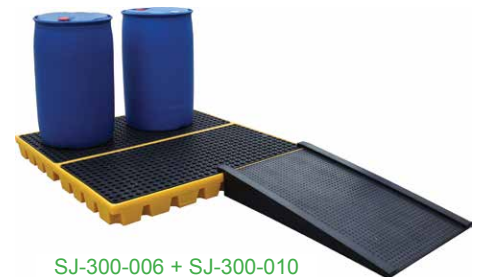
SJ-300-001 + SJ-300-010



SJ-300-002 + SJ-300-010



SJ-300-007

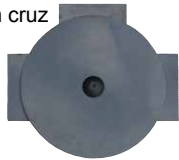


SJ-300-006 + SJ-300-010

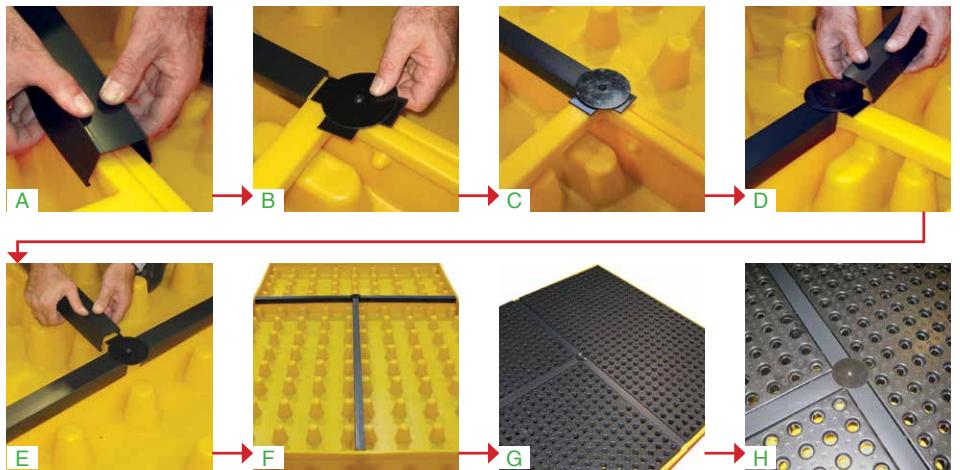
Channel Protector / Profilé de liaison / Verbindungselement / Perfil de unión



Cross Connector / Croisillon de liaison / Kreuzverbinder / Unión en cruz



WIN-A727 + WIN-A728 + KIT102



	mm	mm	mm	Ø mm	kg		mm	mm				kg	kg
SJ-300-001	150	1600	800	-	24.5	-	755 x 1555 x 60				112	2	1350
SJ-300-002													
SJ-300-006	150	1600	1600	-	45	-	755 x 1555 x 60				232	4	2700
SJ-300-007													
SJ-300-010	180	810	1290	-	15	-	-	-	-	-	-	-	500
<b>WORKFLOOR CONNECTORS / ELEMENTS DE LIAISON POUR PLATE-FORMES / VERBINDER FÜR BODENELEMENTE / PERFIL DE UNIÓN</b>													
WIN-A727	40	1500	40	-	-	-	-	-	-	-	-	-	-
WIN-A728		700											
KIT102	-	150	125	140	-	-	-	-	-	-	-	-	-