



TUBES DE FIXATION

Type	\varnothing mm	mm		 mm
TUBES DE FIXATION				
JS1	34	650		
JS1/580	34	580	✓	
JS4C	34	595		100
JS4CM	34	750		100
JS42CM	42	750	✓	100
JS42L	42	740		
JS42CL	42	800	✓	100
JS43D	42	600		
TUBES DE PROFIL C 3 MM				
JS3	40	700		
JS3E	38	700		



Tube zingué finition 500 heures

VISSERIE ET RONDELLES

NB1
Pour deux garde-boue

NB4
Pour LR650

NB5
Boulons et vis pour deux tubes de fixation.

NB7
Pour alie tridem

NB8
Pour bavette "PSA"

NB9
Pour bavette et anti-ballant

NB16
Pour fixation 'JVR'



Type	Alle Simple Essieu	Alle Tridem	Bavette	Fixations	Anti-Ballant
NB1	✓				
NB4				✓	
NB5	✓				
NB7		✓			
NB8			✓		
NB9			✓		✓
NB16				✓	

JAS38

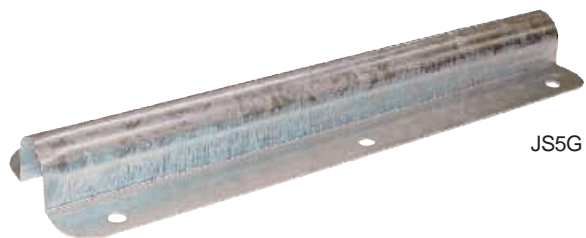
Agrafe à souder sur chassis.
Tube \varnothing 34 à 42 mm

Tube pour JAS38	Tube \varnothing mm	Longueur mm	Droit	Coudé
JS1CW	34	740		X




PLAQUES DE FIXATION ET CONTRE PLAQUES

Type Galvanisé	\varnothing de Tube mm	Largeur mm	Longueur mm	Epaisseur mm	Pré-percé \varnothing mm
PLAQUES DE FIXATION					
JS5G	34	110	405	1	10
JS5LG	34	110	280	1	8.5
JS7G	38	110	405	1	10
JS9G	41	105	405	1	10
JS12G	51	120	405	1	10
CONTRE PLAQUES					
JB1G		152	405	1	10 x 14
JB1LG		152	280	1	8.5 x 14
JB5G		100	150	1	10 x 14



KITS DE FIXATION

Type	∅ mm	mm	
Kit 12*	42	254 x 82	J19A - J39C
Kit 13*	38	254 x 82	J19A - J39C
Kit 14*	34	254 x 82	J19A - J39C
Kit 15*	42	380 x 82	J41 - J48
Kit 16*	38	380 x 82	J41 - J48
Kit 17*	34	380 x 82	J41 - J48
Kit 18*	50	380 x 82	J41 - J48
Kit 19*	50	254 x 82	J41 - J48
Kit 30*	42	127 x 82	JT610/650N, JTP98, JTZ105, JT65A, JTR450 (par tube)
Kit 31*	38	127 x 82	JT610/650N, JTP98, JTZ105, JT65A, JTR450 (par tube)
Kit 32*	34	127 x 82	JT610/650N, JTP98, JTZ105, JT65A, JTR450 (par tube)
Kit 33*	50	127 x 82	JT610/650N, JTP98, JTZ105, JT65A, JTR450 (par tube)

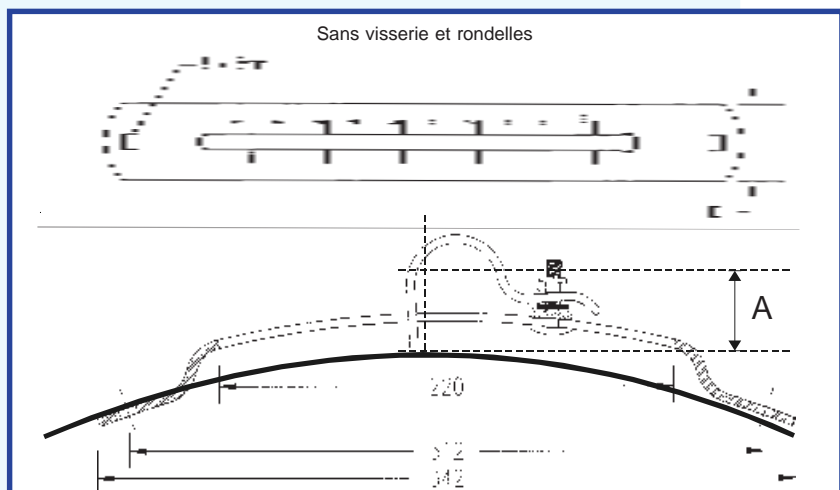
*Zingué

COLLIER LR650

Livré avec visserie et rondelles.

Ref.	Longueur mm	∅ mm	Rayon Aile mm	Poids ca. kg
LR650	335	40	600-700	0.75

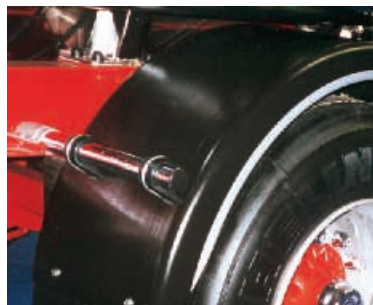
FIXATION 'JVR'



Type	Longueur mm	Possibilité d'ajustement mm	Tube ∅ mm	Rayon Aile mm	Poids kg	A mm
JVR34	340	150	34	400-700	0,5	39
JVR34/1	340	150	34	400-700	0,5	39
JVR38	340	150	38	400-700	0,5	41
JVR38/1	340	150	38	400-700	0,5	41
JVR42	340	150	40-42	400-700	0,5	43
JVR42/1	340	150	40-42	400-700	0,5	43
JVR50	340	150	50	400-700	0,5	47
JVR50/1	340	150	50	400-700	0,5	47

JVR...../1 = avec visserie

KIT 14



Un kit est nécessaire par fixation.

KIT 14



LR650



JVR - Fixation metallique ajustable.

FIXATION 'XPF'

Résistant et léger.

Design stylisé.

Economique et montage facile.

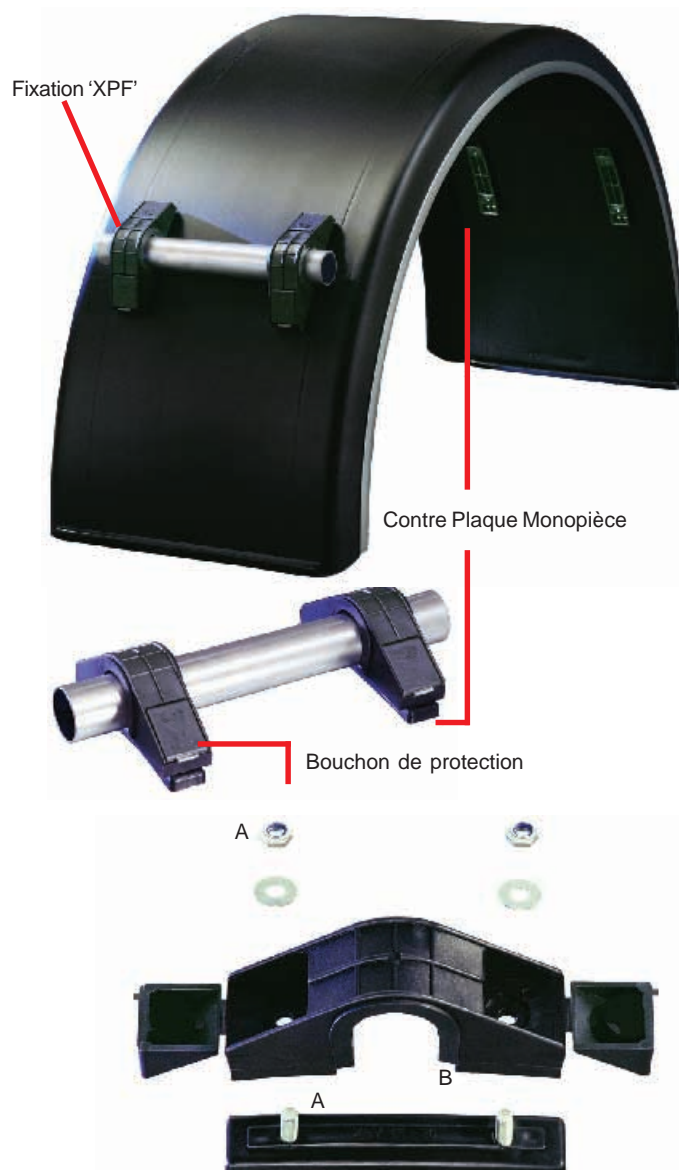
Convient au montage de la majorité des garde-boue moyenne et haute densité (de rayon > 560 mm).

Pré assemblé pour un montage rapide.

Résistant aux produits chimiques.

Type	Ø mm	Unités par
KITXPF34	34	4
KITXPF38	38	4
KITXPF40	40	4
KITXPF42	42	4
KITXPF48	48	4
KITXPF50	50	4

- A Résistance à la corrosion de la visserie et rondelles à plus de 500 heures en brouillard salin.
- B Bague adaptée aux diamètres du tube.



KIT DE FIXATION DROIT

Référence	Diam	Composition	Pour Aile	Poids en kg
KITF1XPF34	34	2 x JS1 1 x KITXPF34	J19 à HL26B	6.2
KITF4XPF34	34	3 x JS1 1,5 x KITXPF34	Tandem	9
KITF42XPF42	42	2 x JS42L 1 x KITXPF42	J24 à J48	7.5
KIT F42	42	2 x JS42L 2 x JS9G 2 x JB1G	J24 à J48	7.5
KIT F1D	35	2 x JS1 + 2 x JS5LG + 2 x JB1LG	J19A à J24B	6
KIT F5	35	5 x JS1 + 5 x JS5G + 5 x JB1G	Tandem	13
KIT 8	38 X 38	2 x JS3 + NB5	J24 à J48	5
KIT 9	38 X 38	2 x JS3E + NB5	J24 à J48	5
F1A	34	2 x JS1 + 2 x JS5G + 2 x JB1G	J24B à J48	6.5
F4	34	3 x JS1 + 3 x JS5G + 3 x JB1G	Tandem	9.5



KIT DE FIXATION COUDE

Référence	Diam	Composition	Pour Aile	Poids en kg
KIT F42C	42	2 X JS42CL 2 X JS9G 2 X JB1G	J24 à J48	7.5
KITF42CXPF42	42	2 X JS42CL 1 X KITXPF42	J24 à J48	7.5
KITF6XPF34	34	2 X JS4CM 1 X KITXPF34	J24 à J48	7.0

